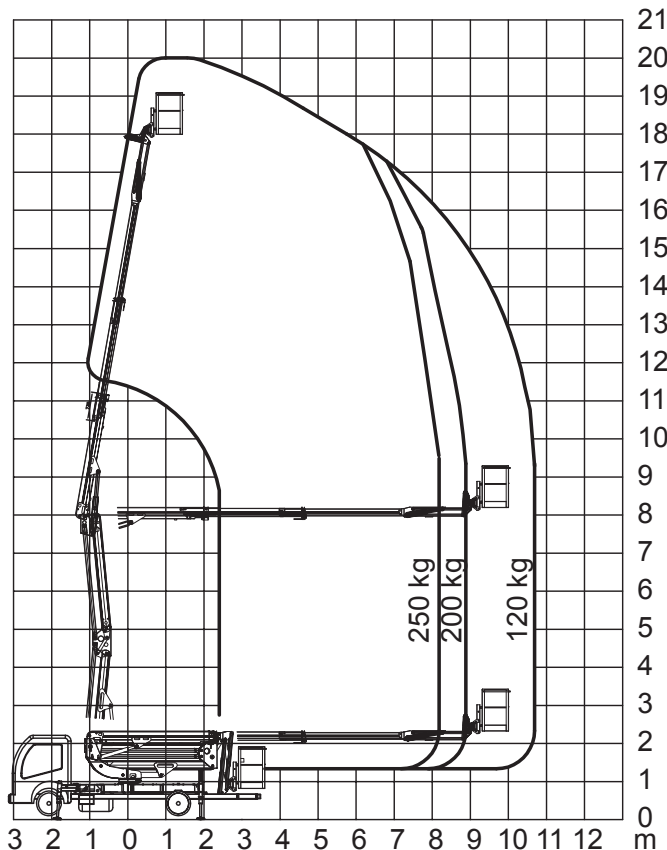




## LKW-Arbeitsbühne RAM Gemini R200



TECHNISCHE DATEN	
Arbeitshöhe (m)	20
Plattformhöhe (m)	18
Max. Reichweite (m)	10.7
Schwenkbereich	440°
Nutzlast Korb (kg)	max. 250
Korbinnenmasse B/T/ (m)	1.3/0.7
Korbdrehvorrichtung	2x80°
Durchfahrtshöhe (m)	2.35
Gesamtbreite (m)	2.1
Abstützbreite maximal abgestützt (m)	3.0
Abstützbreite einseitig abgestützt (m)	2.6
Abstützbreite minimal abgestützt (m)	2.2
Gesamtlänge (m)	6.7
Gewicht (t)	3.5
Führerausweis	Kategorie B (Auto)

